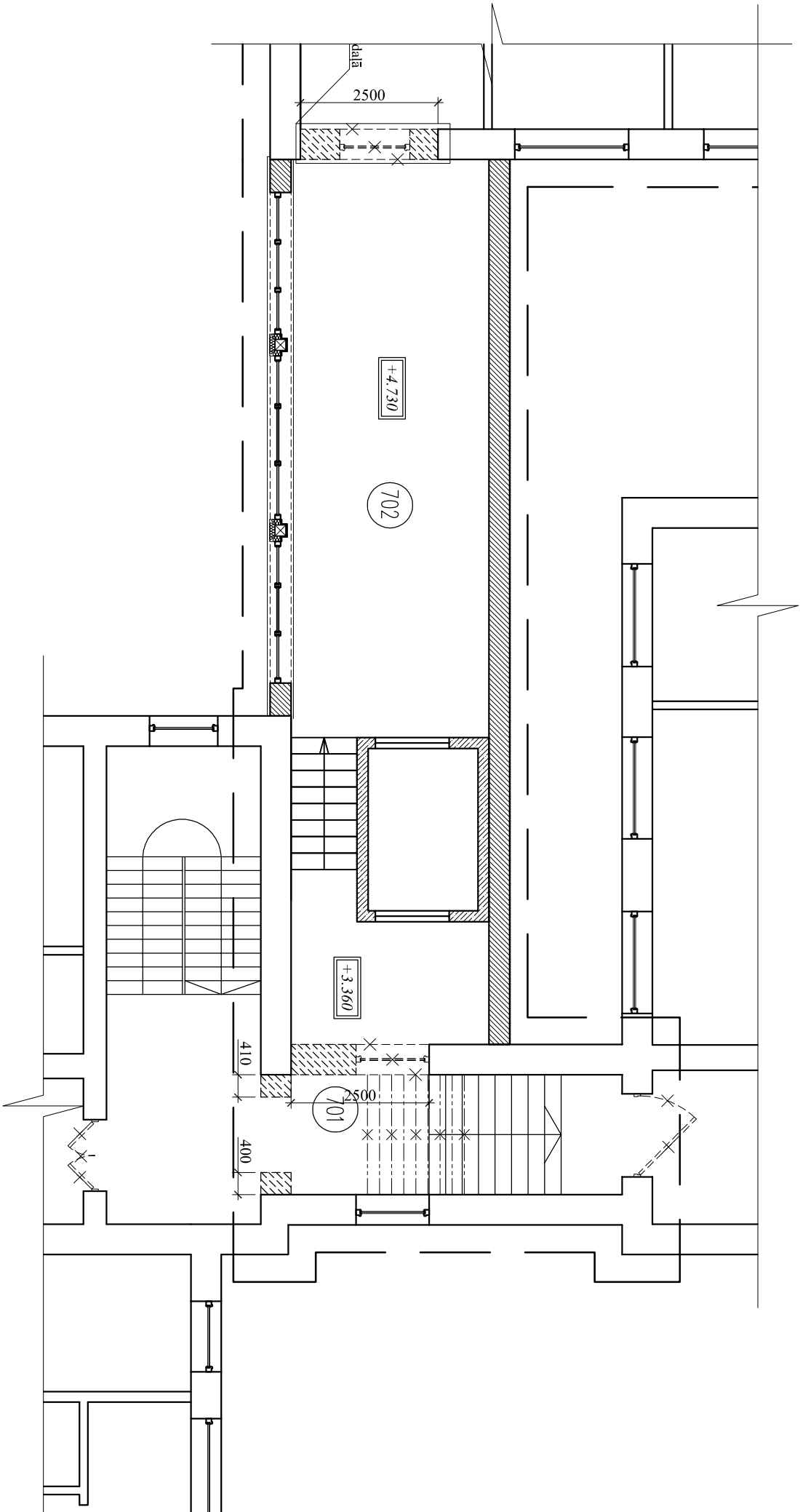


FIZIOTERAPIJAS NODAĻA

2. stāva demontējamo un jaunbūvējamo

konstrukciju plāns

M 1:100



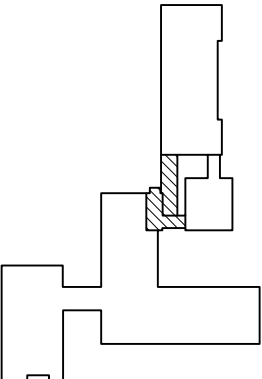
TĒLPU EKSPĻIKĀCIJA 2. STĀVAM (Fizioterapijas nodaļai)			
Telpas Nr.	Telpas nosaukums	Platība (m ²)	
701	Gaitenis	13.1	
702	Pārējas gaitenis	49.9	


- PIEZĪMES:
- Zīmējumus nedrīkst mēīt. Lasīt rakstītos izmērus.
 - Būvuzņēmējam jāpārbauda objektā esošo konstrukciju dimensijas un stāvoklis, un jāinformē arhitekts par ieburām atkāpēm no zīmējumiem.
 - Augstuma atzīmes dotas m, izmēri mm.
 - Veicot sienu demontāžu, atstāt nepieciešamos nesošos konstrukcijas elementus.
 - Inženierkomunikāciju izbūvēšanai nepieciešamos atverumus un lūkas konstrukcijās papildu precizēt un izveidot autoruzraudzības kārtībā.
 - S - sienu konstrukcijas tipus skatīt AR-9 lapā.
 - Tiek veikta grīdas demontāža projektēšanas robežas ietvaros, demontāžas apjomus skatīt AR-11 lapā.

APZĪMĒJUMI:

- demontējamās durvis;
- demontējamās starpsienas;
- demontējamie logi;
- demontējamās sienas;
- jaunprojektējamās sienas un atzīmējamās aļlas;
- demontējamās kāpnes;
- projektēšanas robeža;

Slimnīcas ēkas shēma



Pasūtītājs: SIA "Alūksnes slimnīca" Pils iela 1A, Alūksne, Alūksnes novads, LV-4301 Reģ. Nr.40003252612			Objekts: Alūksnes slimnīcas ēkas rekonstrukcija	
			Adrese: Pils iela 1A, Alūksne, Alūksnes novads, LV-4301	
Arhitekts	Gints Zvejnieks	15.04.2011.	Lāpās nosaukums: FIZIOTERAPIJAS NODAĻA 2. stāva demontējamo un jaunbūvējamo konstrukciju plāns	
Izstrādāja	Dainis Lipskis	15.04.2011.		
Izstrādāja	Gvido Šaboča	15.04.2011.		
			 Rīga, Kaļveņes iela 22a Tālrunis: +371 67322333 Fakss: +371 67828366	
			©All rights reserved. @Izmantojams saskaņā ar autoritāšu līkumu	
			Līguma Nr.: ERAF-1	
			Mērogs: 1:100	
Stadija	Lāpās	Ras. Nr.		
TP				
		AR-1-7		



Rīga, Kalvenes iela 22a
Tālrunis: +371 67322333
Fakss: +371 67828366

©All rights reserved.
©Izmantojams saskaņā ar autoritēstību likumu